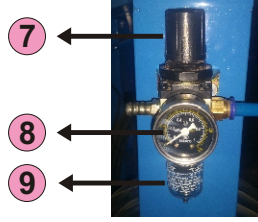


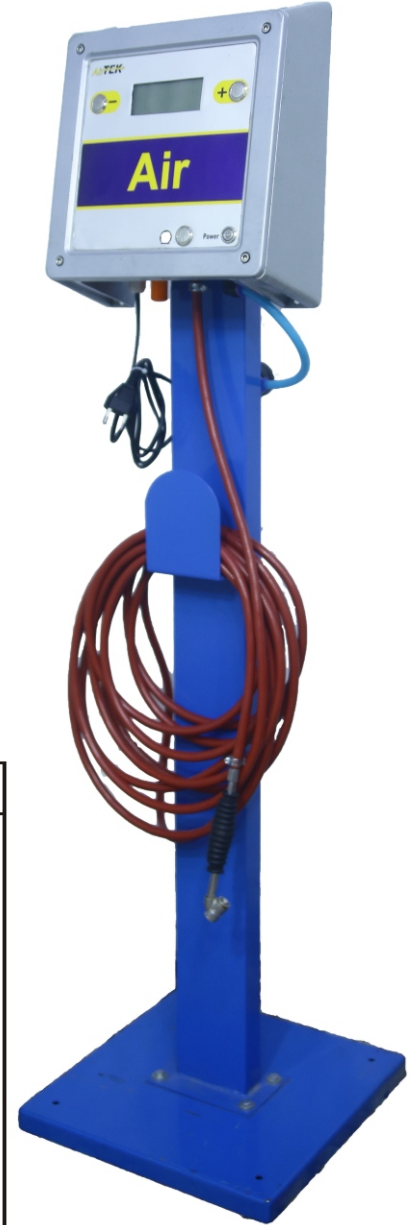
## کنٹرولز کی تفصیلات



# AirTEK

## DIGITAL TYRE INFLATOR

# USER'S MANUAL



- 1 ہوا بھرنے کے دوران موجودہ پریشر/اور نارمل کے دوران سیٹ پریشر ڈسپلے۔
- 2 پریشر ریٹس ڈسپلے
- 3 سیٹ پریشر کم کرنے کا بٹن۔
- 4 سیٹ پریشر زیادہ کرنے کا بٹن۔
- 5 خالی نائز میں ہوا بھرنے کے لیے سٹارٹ بٹن۔
- 6 مین آن/آف بٹن + پاور لائٹ (مین سپلائی آن ہونے پر جلتی ہے)۔
- 7 انتہائی پریشر سیٹ کرنے کے لیے ناب (اوپر کھینچنے سے ان لاک)۔
- 8 انتہائی پریشر دکھانے کے لیے گیج۔
- 9 ہوا کا فلٹر (خالی کرنے کے لیے نیچے لگا ہوا نیپل دبائیں)۔

### Technical Parameters

Power Supply	200~250Vac
Power consumption Max	50VA
Inlet Pressure	80~130 PSI
IP Rated:	IP54
Max Inflating Pressure	100PSI
Resolutions	1 PSI
Max Tolerance	±1PSI
Working Temperature	-10°C to 60°C
Max Inflate Hose Length	30 Feet
Weight	16Kg
Dimensions HxLxW	54"x15"x15"
Power Cable Length	6 Feet

## تنصیب سے پہلے تیاری اور ضروری ہدایات

کمپریسر سے آنے والی ہوا کا تیل اور پانی فلٹر ہونا ضروری ہے اور فلٹر وقتاً فوقتاً چیک ہونا چاہیے۔

پریشر 80PSI سے 110PSI تک ہونا چاہیے اور اگر کمپریسر کا فاصلہ 20 فٹ سے زیادہ نہیں ہونا چاہیے۔

مشین کو تیز دھوپ اور بارش سے محفوظ جگہ پر نصب کریں۔

مشین کی بجلی کی تار لگائیں اور 6 POWER کا بٹن آن کریں بٹن میں لگی ہوئی نیلی لائٹ آن ہو جائے گی۔

کمپریسر سے ہوا کا پائپ لگائیں اور 7 ریگولیٹر کو مطلوبہ پریشر سے زیادہ پر فکس کر دیں ریگولیٹر سیٹ کرنے کے لیے ٹاب کو

اوپر اٹھائیں اور گھما کر پریشر سیٹ کرنے کے بعد ٹاب کو نیچے دبا کر دوبارہ لاک کر دیں۔

اب مشین استعمال کے لیے تیار ہے۔

## ہدایات برائے استعمال

1 اور + کے بٹنوں سے سکریں پر مطلوبہ پریشر سیٹ کریں۔ سیٹ پر پریشر سکریں پر بڑے ڈبٹ 1

پر ڈسپلے ہونے لگے گا۔

ہوز پائپ کنکٹر ٹائر کے ساتھ لگائیں اگر ٹائر میں 5 PSI سے زیادہ پریشر ہوگا تو خود بخود ہوا بھرنا شروع ہو جائے گی اور

ایک بار بذریعہ کرسٹالٹ ہونے کا بتائے گی۔

ایل سی ڈی پر بڑے ہندسوں والے ڈبٹ 1 پر ٹائر کا موجودہ پریشر ڈسپلے ہونے لگے گا ساتھ ہی ٹائر پر پریشر بڑھنے پر

ڈبٹ بھی بڑھتے جائیں گے۔

اگر ٹائر کا پریشر مطلوبہ پریشر سے زیادہ ہوگا تو مشین پر پریشر نکالنا شروع کر دے گی۔

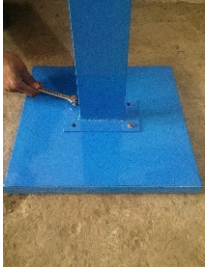
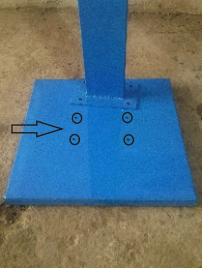
پریشر مکمل ہوتے ہی مشین خود بخود رک کر تین بار بزر دے گی اور ساتھ ڈسپلے کی بیک لائٹ بھی تین مرتبہ فلیش ہوگی۔

ٹائر سے پائپ اتارتے ہی بڑے ڈبٹ پھر سے سیٹ پر پریشر ڈسپلے کرنے لگیں گے۔

اگر ٹائر میں پریشر 5 PSI سے کم ہوگا تو پائپ لگا کر مشین سٹارٹ کرنے کے لیے (⊗) کا بٹن دبانے سے ہوا سٹارٹ ہوگی۔

ہوا بھرنے کے دوران کسی بھی وقت (⊗) کا بٹن دبا کر مشین کو روکا جاسکتا ہے۔

## مشین کو اسمبل کرنے کے لیے ہدایات



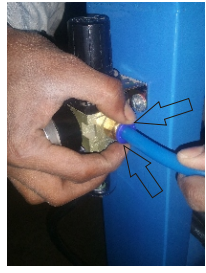
شینڈ کو بیس کے ساتھ فٹ کرنے کے لیے ساتھ دیے گئے چار بولٹ 12mm سائز  
کی چابی کے ساتھ کس دیں۔ بولٹ سائز 1/4" X 3/4"



FR پونٹ کو فٹ کرنے کے لیے تصویر کے مطابق پلاسٹک کا بڑا نٹ کھولیں  
اور بریکٹ رنگ میں رکھ کر کس دیں۔



میں پونٹ کو فٹ کرنے کے لیے تصویر کے مطابق ساتھ دیے گئے تین سکریں یو فلیٹ سکریں  
ڈرائیور کے ساتھ کس دیں۔ سکریں سائز 3/16" X 1 1/2"



میں پونٹ کے ساتھ لگے ہوئے نیلے رنگ والے 10mm پائپ کو فلٹر ریگولیٹر (FR)  
کے ساتھ کنیکٹ کریں۔

اگر کبھی 10mm پائپ کو (FR) سے اتارنا ہو تو نیپل کنکٹر کی گول پلاسٹک واشر کو زور  
سے اندر دبا کر پائپ باہر نکال لیں۔

(نوٹ: نوزل احتیاط سے لگائیں اگر نوزل ٹائر کے ساتھ درست طور پر نہ لگائی گئی تو مشین بار بار ہوا بھرتی اور نکالتی رہے گی)